



疫苗生产用细胞培养基

WakoVAC

- ◆ **WakoVAC PSFM-J1** 昆虫细胞用 (Sf9, Sf21, Hi5)
- ◆ **WakoVAC MDCK** MDCK细胞用
- ◆ **WakoVAC Vero** Vero细胞用

WakoVAC

FUJIFILM Wako^{*1} 可提供用于疫苗生产的细胞培养基系列产品

WakoVAC 系列培养基拥有出色的细胞增殖能力, FUJIFILM Wako 致力于提供优质产品以助力疫苗生产。此外, 还可提供原型的试用装, 并根据需求进行定制。

WakoVAC 产品线

**WakoVAC
PSFM-J1**

昆虫细胞用

**WakoVAC
MDCK**

MDCK 细胞用

**WakoVAC
Vero**

Vero 细胞用

特点

- **无血清培养基**
适用于疫苗生产
- **优势**
性能优异 / 简单易用
- **提供配方优化服务**
为您的细胞优化培养基配方
- **工业应用**
用于生物生产, 可扩大至商业规模
可以提供液体或粉末规格
- **原材料**
合格的供应链
无动物源成分原料, 含非动物水解物^{*2}
含鱼油 (cGMP、病毒灭活) 和水解物 (非动物)^{*3}



*1 富士胶片和光纯药株式会社

*2 WakoVAC MDCK, Vero

*3 WakoVAC PSFM-J1

*GMP: 符合 ICH 指南 (Q7) 的 GMP 生产

** 保质期: 根据原型变化而异

WakoVAC PSFM-J1

昆虫细胞用 (Sf9, Sf21, Hi5)

已取得认证的昆虫细胞扩增专用培养基。

FUJIFILM Wako 生产的 PSFM J1 可用于多种昆虫细胞,包括: Sf9、Sf21 和 Hi5。尽可能地保持昆虫细胞的生长和活性,并维持高生产率。

产品特点

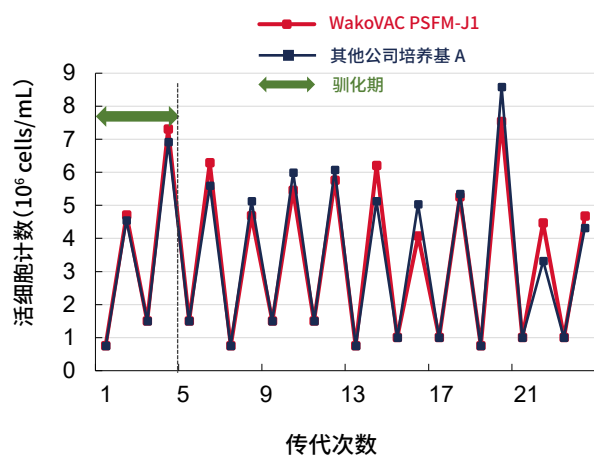
- 可用于多种昆虫细胞,包括 Sf9、Sf21 和 Hi5
- 包含鱼油 (cGMP) 和酵母来源的水解产物
- 配方专为大规模生产与工业疫苗应用设计

	PN 160-25851	无产品编号
形态	液体	粉末
规格	1 L	8 kg
保质期	1年	2年
储存条件	2-10°C, 避光保存	

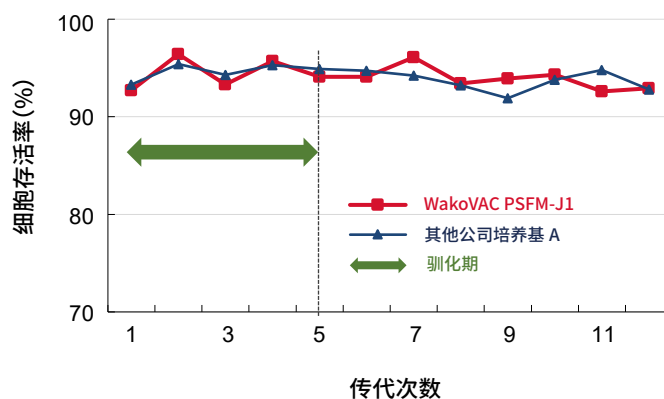
在 Sf9 细胞中保持稳固的细胞增长、细胞活力与目标蛋白表达能力

在 Sf21 与 Hi5 细胞中显示相似的结果

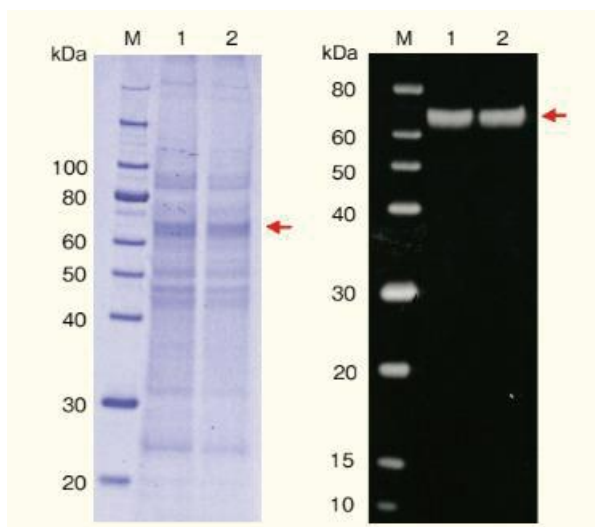
细胞增殖能力



细胞活力



蛋白表达测试



M: 分子量大小标记

泳道 1: WakoVAC PSFM-J1

泳道 2: 其他公司培养基 A

←: 目标蛋白

- 测试用样品量: 20 μ L/Lane
- SDS-PAGE: SuperSep™ Ace 10-20 %
(产品编号: 191-15031),
200 V 恒定电压下 60 min
- Western blotting: PVDF 膜
- 抗体: 抗 his 标签抗体

※ 数据由名古屋大学五岛实验室提供

WakoVAC MDCK

MDCK细胞用

旨在支持 MDCK 细胞的稳定扩增,同时保持其活性。FUJIFILM Wako 的优质培养基,可根据需求定制细胞优化培养基配方。

产品特点

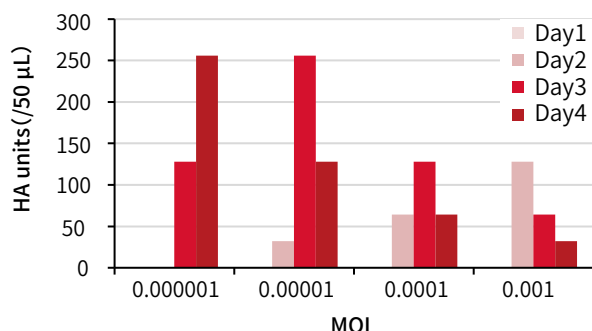
- 无动物源成分
 - ※ 含非动物源水解物
- 可提供定制服务
- 适应各种规模的生产,从研究到工业生产均可使用
- 无需驯化
- 兼容微载体

形态	评估用样品		定制
	液体	粉末	
规格	500 mL	1 L, 10 L用	视需求而定
保质期	TBD	3年	
存储条件	冷冻 (-20°C)	2-10°C [※]	-
	避光保存	避光保存	

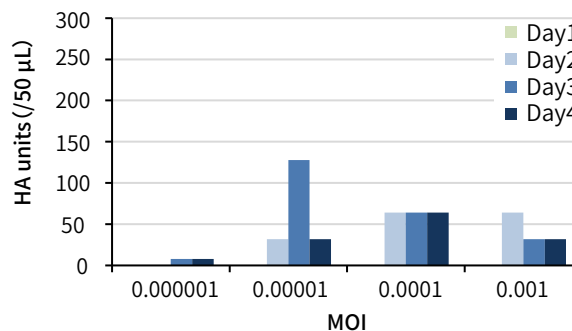
※ 附带的补料(小瓶)需冷冻(-20°C)存储

流感病毒产量等于或高于市售的无血清培养基

◆ WakoVAC MDCK 无血清培养基,原型 A



◆ 其他公司无血清培养基 B

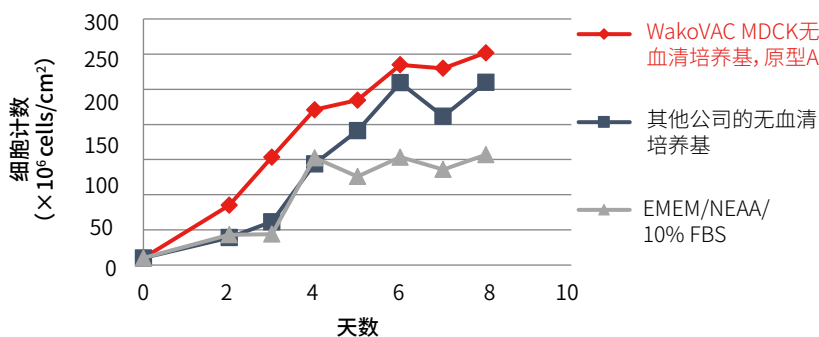


流感病毒 A(H1N1)

- 静态
 - T-flask
 - 37°C, 5% CO₂
- 在以下培养基中,感染病毒的细胞数量:
 WakoVAC: 25.8 × 10⁴ cells/cm²
 培养基 B: 21.2 × 10⁴ cells/cm²

与市售无血清培养基和含血清培养基相比,细胞生长表现更优

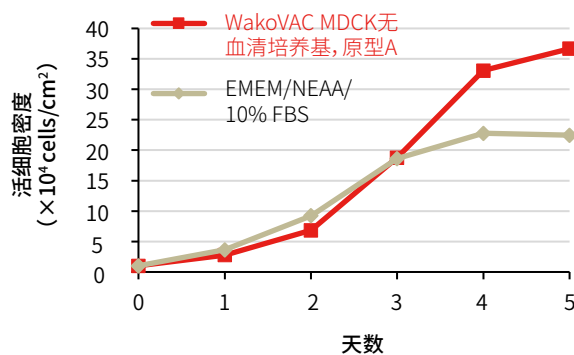
微载体培养



MDCK 细胞培养(ATCC #CCL34)

- 旋转烧瓶
- 37°C, 5% CO₂
- 培养时间:8天

T-flask 培养



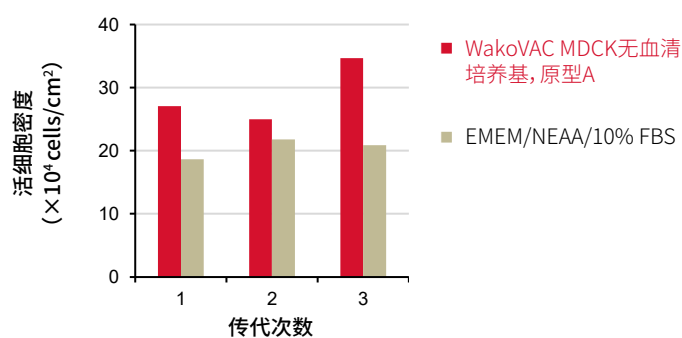
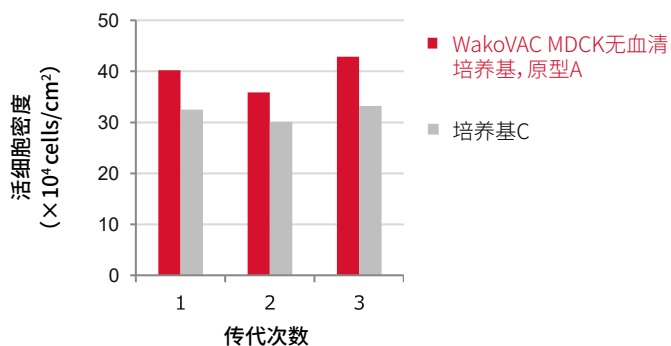
- 计算超4次传代的细胞总数
- 静态
- T-flask
- 接种细胞数:1 × 10⁴ cells/cm²
- 37°C, 5% CO₂

无需驯化

可实现从无血清培养基或血清培养基的平稳转换。

从市售无血清培养基转换到以下两种培养基后

从市售无血清培养基转换到以下两种培养基后



MDCK 细胞

- 无血清培养基
- 静态
- T-flask
- 37°C, 5% CO₂
- 接种细胞数: 1×10^4 cells/cm²
- 培养时间: 4 天

MDCK 细胞

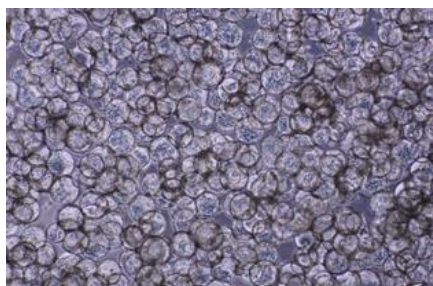
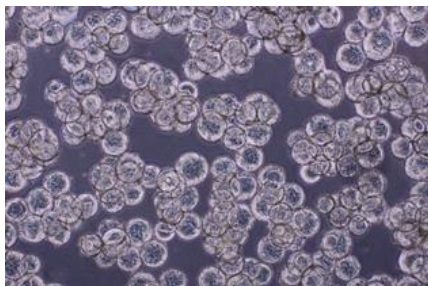
- 无血清培养基
- 静态
- T-flask
- 37°C, 5% CO₂
- 接种细胞数: 1×10^4 cells/cm²
- 培养时间: 4 天

与微载体兼容

WakoVAC MDCK 可防止在细胞培养过程中细胞脱落和聚集于微载体。

Day3

Day4



使用 WakoVAC MDCK 原型 A 培养 MDCK 细胞

- 微载体
- 细胞脱落 ↓
- 细胞聚集 ↓



使用其他公司培养基 D 培养 MDCK 细胞

- 微载体
- 细胞脱落 ↑
- 细胞聚集 ↑

WakoVAC Vero

Vero细胞用

适用于疫苗生产的高密度培养。FUJIFILM Wako 的优质培养基, 可根据需求定制细胞优化培养基配方。

产品特点

- 无动物源成分
 - ※ 含非动物源水解物
- 一般情况下无需驯化
- 兼容微载体
- 可提供定制服务
- 适应各种规模的生产, 从研究到工业生产均可使用

形态	评估用样品		定制
	液体	粉末	
规格	500 mL	1 L, 10 L	视需求而定
保质期	TBD	TBD	
存储条件	冷冻 (-20°C) 避光保存	2-10°C** 避光保存	-

※ 附带的补料(小瓶)需冷冻(-20°C)存储

细胞生长

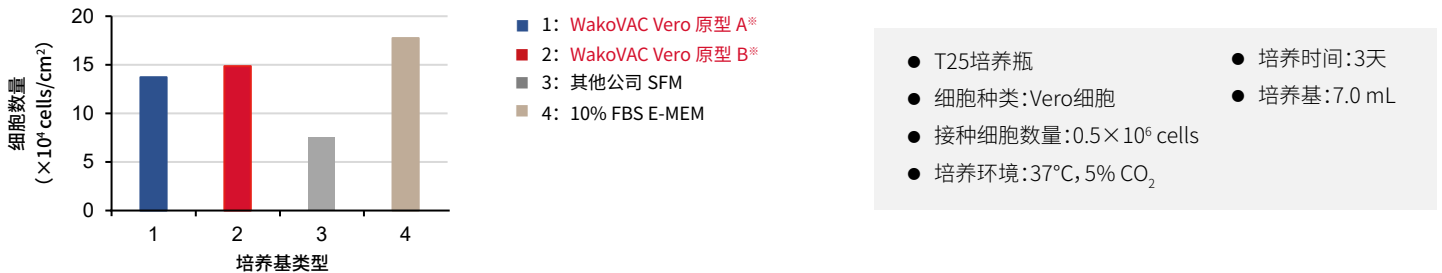
※原型 A: 化学成分限定; 原型 B: 含非动物源水解物

在**高密度细胞培养中, 细胞生长表现与其他公司的无血清和含血清培养基相比等同或更优异

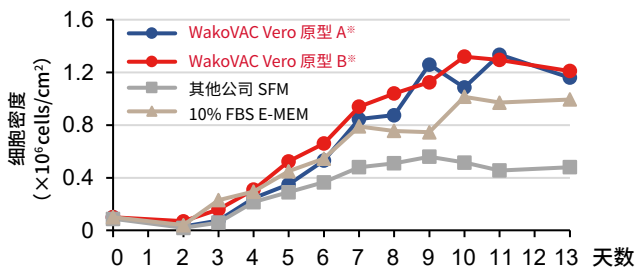
比较多种培养基性能后发现, 在促进细胞增殖方面, WakoVAC Vero 显示出与含血清培养基相似的性能, 以及与其他无血清培养基(SFM)相比更优异的性能。

使用 T-flask 比较不同培养基的细胞生长, 以及有 / 无更换培养基的微载体环境。此外, 还测试了载流子密度对培养基性能的影响。

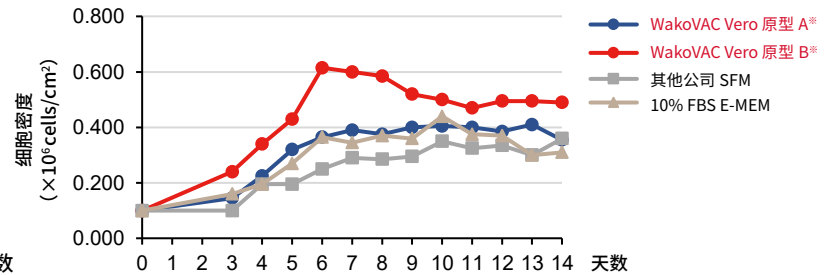
T-flask 中的静态培养



每日更换培养基的微载体培养



不更换培养基的微载体培养



- 125 mL 摇瓶
- 细胞种类: Vero 细胞
- 微载体浓度: 0.2% (Cytodex1)
- 培养基: 100 mL
- 更换70%培养基的频率: 从第二天开始, 每天更换
- 培养环境: 37°C, 5% CO₂
- 培养基: 100 mL
- 125 mL 摇瓶
- 细胞种类: Vero 细胞
- 微载体浓度: 0.2% (Cytodex1)
- 培养环境: 37°C, 5% CO₂
- 培养基: 100 mL

高密度培养中的性能

相较于含血清培养基, 载流子密度更高

载流子密度的影响



细胞培养基生产基地 日本爱知M-1工厂



GMP 等级的细胞培养工厂(符合 ICH 指南 (Q7)) ——日本爱知 M-1 工厂

日本爱知工厂主要负责 FUJIFILM Wako 品牌的生物制药以及再生医学产品的生产以及定制生产。该工厂拥有两条生产线，能够生产粉末和液体培养基。

主要特点

培养基生产符合 ICH 药品生产质量管理规范指南 (Q7)

● 质量系统

GMP, 符合 ICH 指南 (Q7)

从设备与公用系统到生产、分析、清洁方法的全方位验证

● 可放大

可适应从研究到工业生产的各种规模

● 原材料可溯源

粉末状培养基使用高质量且来源可靠的原材料



日本爱知 M-1 工厂的详细信息

	粉末		液体
	GMP	小规模/测试批次	GMP
规格	400~1,000 kg/批	1~100 kg/批	1~1,500 L/批
环境	100,000级↓, 虫害控制	空调, 虫害控制	100~100,000级, 虫害控制
湿度	40~60%	-	40~60%
温度	22±3°C	-	22±3°C

企业内部：用于疫苗生产的培养基

定制：按 GMP 标准定制产品

日本爱知 M-2 工厂

在日本爱知生产基地中还坐落着 M-2 工厂。M-2 工厂拥有生产加工液体培养基专用的单条系统生产线,其质量体系与 M-1 工厂相同。如需了解更多信息,请随时联系富士胶片和光(广州)贸易有限公司的客服或当地代理商。

培养基优化服务

为您的细胞系定制优化培养基配方

本产品可提供定制服务并根据要求进行供应。如需申请试用装或有任何疑问，请联系富士胶片和光(广州)贸易有限公司的客服或当地代理商，进一步了解产品详情。

服务流程



灵活性

FUJIFILM Wako 不仅可以定制培养基配方，还可以定制产品规格，如包装尺寸和质量控制测试项目等。如有需求，请随时联系富士胶片和光(广州)贸易有限公司的客服或当地代理商。

可定制项目：

- ◆ 产品规格(液体 / 粉末)
- ◆ 生产规模
- ◆ 包装尺寸
- ◆ 质量控制测试项目
- ◆ 认证
- ◆ 运输形式 等

注意：

- 为满足小规模培养基需求，FUJIFILM Wako 可提供使用 GMP 等级原料制备的非 GMP 样品。
可根据需求提供 COS(包括外观，pH 值以及渗透压测试)。
- 试用装的运费协商后决定
- 可根据要求与客户签订保密协议

咨询

本品可对企业用户提供试用装。

请联系富士胶片和光(广州)贸易有限公司的客服或当地代理商，进一步了解产品试用装申请事宜。

上述试剂仅供实验研究用，不可用作“医药品”、“食品”、“临床诊断”等。

Listed products are intended for laboratory research use only, and not to be used for drug, food or human use. / Please visit our online catalog to search for other products from FUJIFILM Wako: <https://labchem-wako.fujifilm.com> / This leaflet may contain products that cannot be exported to your country due to regulations. / Bulk quote requests for some products are welcomed. Please contact us.

富士胶片和光(广州)贸易有限公司

广州市越秀区先烈中路69号东山广场30楼
3002-3003室

北京 Tel: 13611333218

上海 Tel: 021 62884751

广州 Tel: 020 87326381

香港 Tel: 852 27999019

询价: wkgz.info@fujifilm.com

官网: labchem.fujifilm-wako.com.cn

官方微信



目录价查询

