



# 买Phos-tag™ 预制胶 送 配套试剂

**无任何放射性元素及化学标记!**

**无需任何磷酸化抗体!**

**购买右表任意产品  
赠送配套试剂(3选1)**

活动时间: 2020-7-6 至 2020-9-30

详情请联系:

富士胶片和光客服人员或当地代理商

SuperSep Phos-tag™ 是一种预制胶, 预先加入 50 μmol/L 的 Phos-tag™ Acrylamide, 打开包装即可直接使用。预制胶中含有 Zn<sup>2+</sup> 作为金属离子, 在中性凝胶缓冲液中保存稳定性很好, 得到的结果条带也很整齐。

产品编号	产品名称	包装
198-17981	Phos-tag™ 预制胶 50 μmol/L, 7.5%, 17孔, BioRad型 <b>现货</b>	5 EA
195-17991	Phos-tag™ 预制胶 50 μmol/L, 12.5%, 17孔, BioRad型 <b>现货</b>	5 EA
192-18001	Phos-tag™ 预制胶 50 μmol/L, 7.5%, 17孔, Life Technologies型	5 EA
199-18011	Phos-tag™ 预制胶 50 μmol/L, 12.5%, 17孔, Life Technologies型	5 EA

以下配套试剂3选1:

**送**

019-26211  
AquaBlot™  
10×高效率转膜buffer  
30 mL

**送**

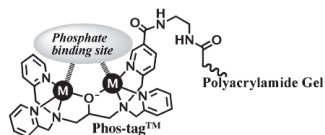
139-00722  
四水氯化锰(II)  
25 g

**送**

012-11872  
琼脂粉末  
25 g

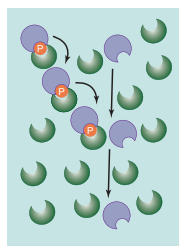
## 原理

2个金属离子捕获磷酸基团



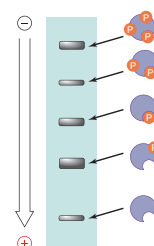
不同数目及位点磷酸化修饰的蛋白亚型也可被分离开来

磷酸中磷酸化蛋白与 Phos-tag™ 相结合



● Phos-tag™  
● 非磷酸化蛋白质  
● 磷酸化蛋白质

磷酸化蛋白迁移速度减慢, 从而与非磷酸化蛋白分离开来



## 特点

- 预制胶使用安全
- 有效期最长6个月
- 即开即用
- 操作与普通SDS-PAGE一样

制胶规格	BioRad型: 83×100×3.9 (mm) Life Technologies型: 100×100×6.6 (mm)
孔数	17
孔容积	25 μL
Phos-tag™ 浓度	50 μmol/L
丙烯酰胺浓度	7.5%、12.5%
ZnCl <sub>2</sub> 浓度	100 μmol/L



## 预制胶没有你想要的浓度? 尝试一下自己配胶

产品编号	产品名称	规格
304-93521	Phos-tag™ Acrylamide AAL-107 Phos-tag™ 丙烯酰胺 <b>现货</b>	10 mg

购买即赠送以下配套试剂(3选1):

019-26211  
AquaBlot™  
10×高效率转膜buffer  
30 mL

139-00722  
四水氯化锰(II)  
25 g

012-11872  
琼脂粉末  
25 g

\*上述试剂仅供实验研究用,不可用作“医药品”、“食品”、“临床诊断”等。

富士胶片和光(广州)贸易有限公司

www.boppard.cn

广州市越秀区先烈中路69号东山广场30楼  
3002-3003室

询价: wkgz.info@fujifilm.com

目录价查询: bb-china.net

北京 Tel: 010 64136388

上海 Tel: 021 62884751

广州 Tel: 020 87326381

香港 Tel: 852 27999019

官方微信



目录价查询

